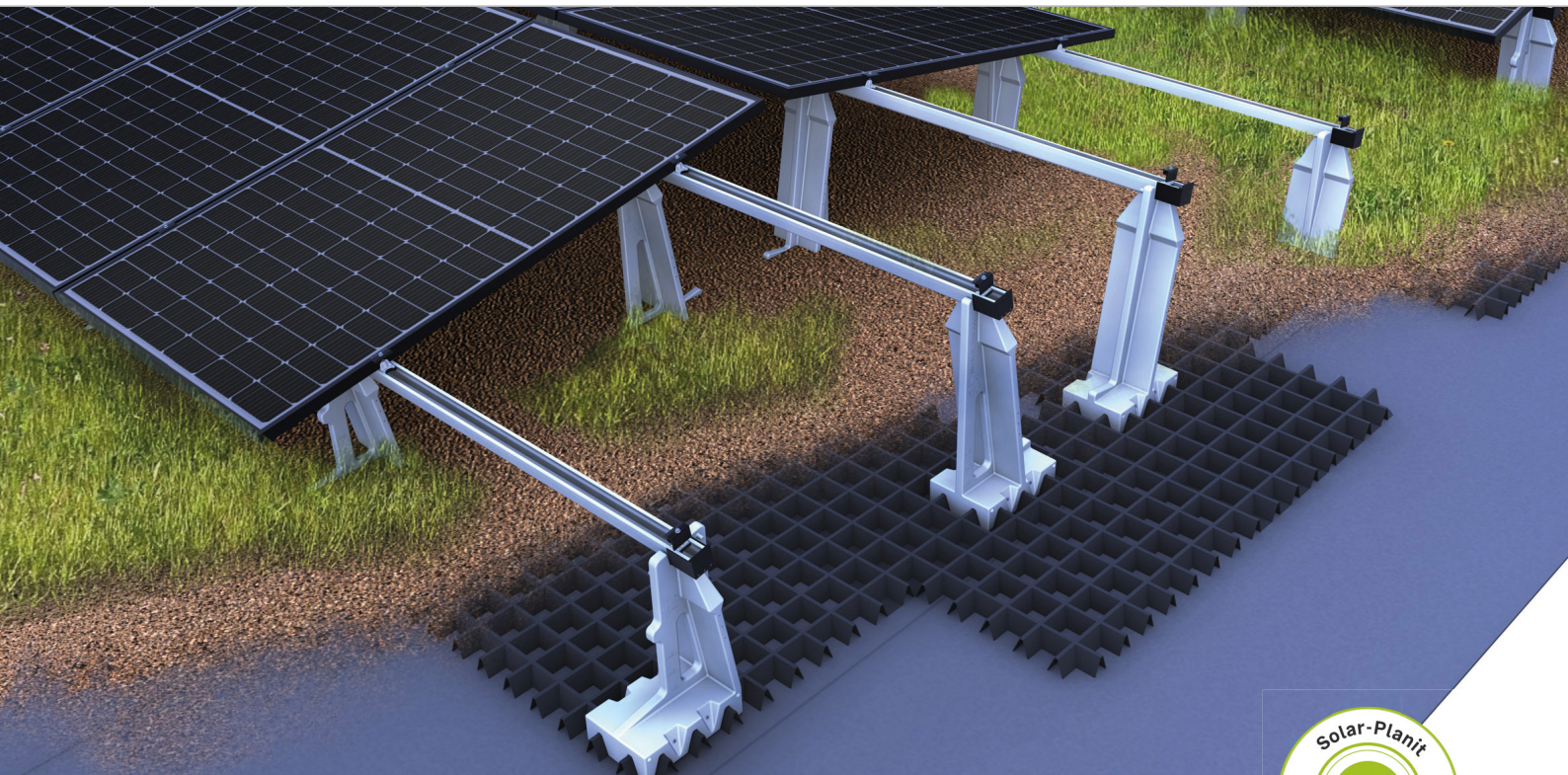
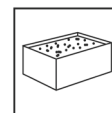


## Sistema de cubierta verde | Sistema Este-Oeste

Sistema de sujeción con módulos instalados en vertical



**Biotopo, almacenamiento de agua, aire acondicionado: ¡el paquete todo en uno para su tejado!**

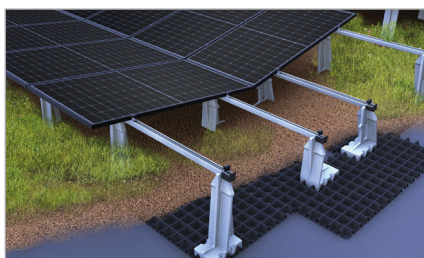
- Adecuado para una amplia gama de cubiertas verdes
- Efecto de retención: El drenaje lento del agua alivia el sistema de alcantarillado, especialmente en caso de lluvias torrenciales.
- Refrigeración natural a temperatura ambiente del sistema fotovoltaico
- Fabricación sostenible en Europa a partir de plástico reciclado

### Variantes de productos

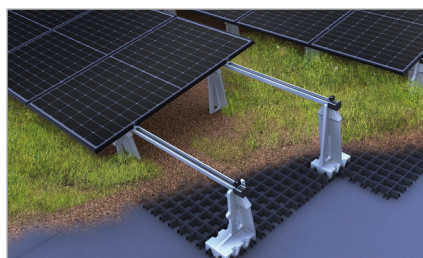
- Diferentes disposiciones posibles con los mismos componentes: este-oeste, mariposa, orientación sur
- Sólo dos tipos de pinzas para los diferentes espesores de marco de módulo en aluminio y negro anodizado.
- Numerosos componentes opcionales para un sistema perfecto: rail en C de la cubierta superior, conector de puesta a tierra, pletina de contacto, fijación del optimizador, etc.

## VENTAJAS

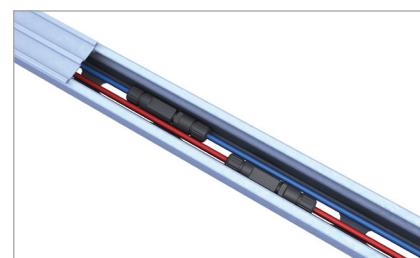
- Aprovechamiento eficiente del espacio gracias a la inclinación de 10° del módulo y al montaje en vertical
- Las grandes placas de sustrato ofrecen espacio suficiente para lastrado
- Aerodinámica probada en túnel de viento
- Distancia suficiente a la superficie del tejado para el crecimiento de las plantas y el deslizamiento de la nieve
- Paneles interconectados para un montaje rápido y sencillo



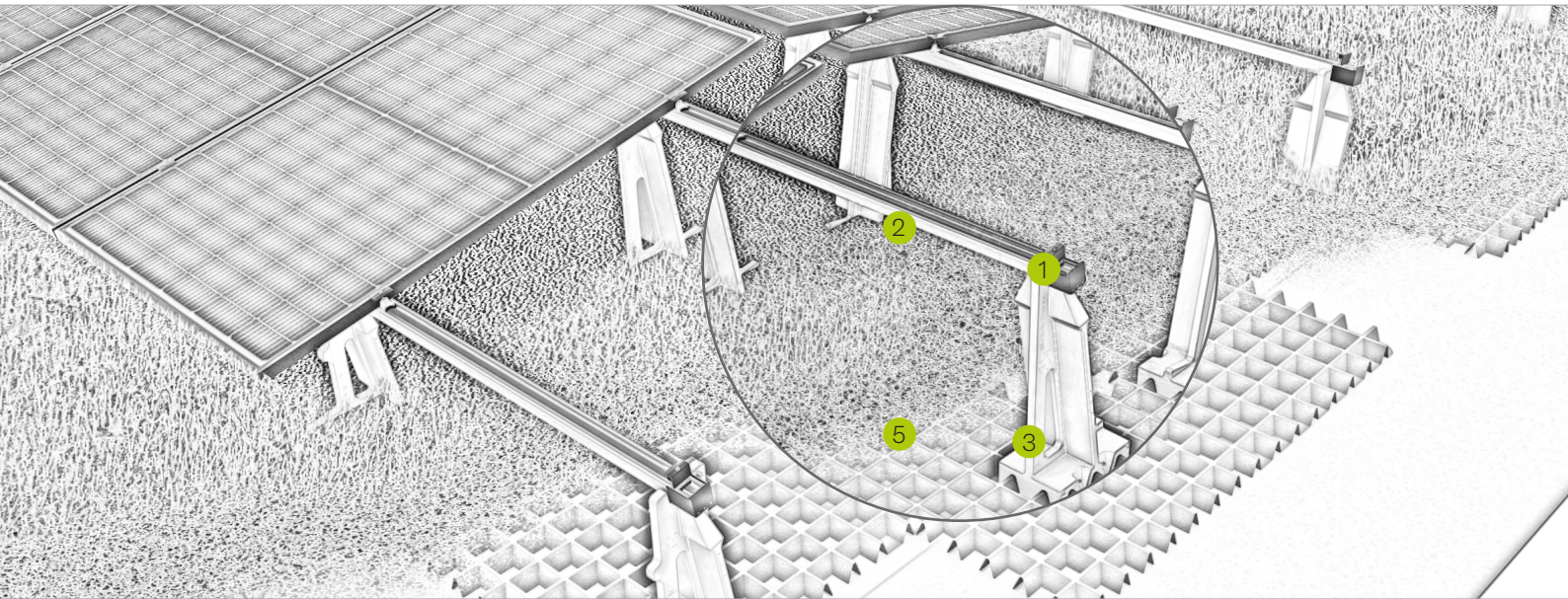
Variante de la mariposa



Variante orientada al sur

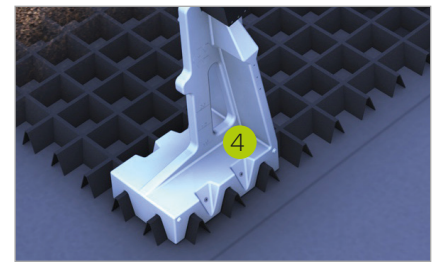


El carril C también actúa como canal de cables

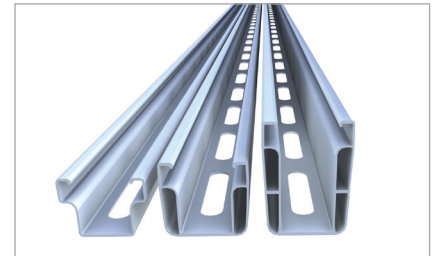


## Designación

- 1 Pinza intermedia o final
  - Para marco del módulo de 30-42 mm y 43-52 mm
  - Fácil de montar gracias a la función tipo clic.
- 2 Raíl
  - También actúa como canal de cable
  - Disponible en diferentes grosores y longitudes
- 3 Soporte de módulos
  - Ajuste positivo con la placa del sustrato para una excelente estabilidad
  - Montaje fácil y sencillo.
- 4 Tornillo de fijación
  - Fijación rápida y segura de los componentes
- 5 Placa de sustrato
  - Mucho espacio de sustrato para lastrado
  - El volumen de almacenamiento de agua favorece el efecto de retención



Ajuste positivo de la placa de sustrato y el soporte



Conector de carril C47 S para abrazaderas de perfil

Tutorial de montaje

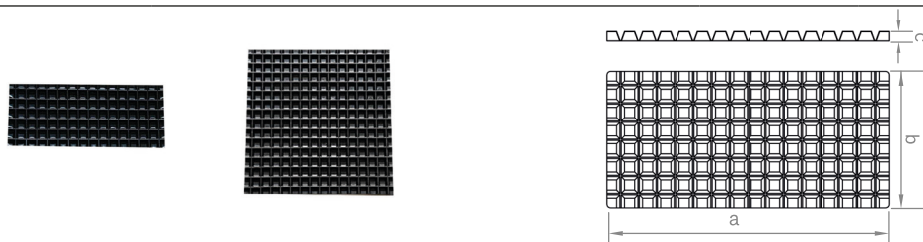


novotegra GmbH  
Eisenbahnstraße 150 | 72072 Tübingen | Deutschland  
Tel. +49 7071 98987-0, info@novotegra.com  
www.novotegra.com

Nos reservamos el derecho a errores o cambios.  
Versión: Febrero 2023 / TP

## Sistema de cubierta verde: Elementos individuales

### Placa de sustrato cubierta verde



Para la aplicación de sustrato para lastrado. Estructura de panel en cuadrícula de 10 cm para una colocación flexible de los soportes. Fabricado en Europa con plástico reciclado resistente a los rayos UV.

| Nº de artículo | Designación                          | a en mm | b en mm | c en mm | Material |
|----------------|--------------------------------------|---------|---------|---------|----------|
| 03-001507      | Placa de sustrato cubierta verde     | 1550    | 1550    | 52      | Plástico |
| 03-001508      | Placa de sustrato 1/2 cubierta verde | 1550    | 750     | 52      | Plástico |

### Módulo soporte cubierta verde



Gran estabilidad gracias a su forma con la placa de sustrato. Con práctica asa de transporte y visualización de la altura del sustrato.

| Nº de artículo | Designación             | a en mm | b en mm | c en mm | Material        |
|----------------|-------------------------|---------|---------|---------|-----------------|
| 03-001578      | Módulo soporte alto M12 | 625     | 300     | 200     | Plástico / A2SS |
| 03-001579      | Módulo soporte bajo M12 | 462     | 300     | 200     | Plástico / A2SS |

### Tornillo de montaje del soporte del módulo cubierta verde

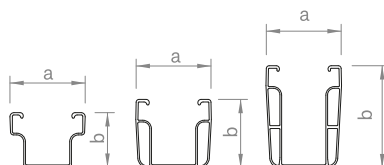
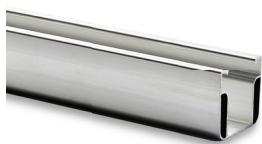


Tornillo avellanado con arrastre Torx 25 para conectar la placa de sustrato y el soporte del módulo.

| Nº de artículo | Designación  | a en mm | b en mm | c en mm | Material  |
|----------------|--|---------|---------|---------|-----------|
| 03-001493      | Tornillo de montaje del soporte del módulo 6x80 cubierta verde | 80      | 6       |         | St. galv. |

# Sistema de cubierta verde: Elementos individuales

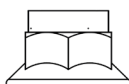
## Raíl C



Raíl de montaje con pasacables, utilizable como raíl de soporte de módulos para sistemas de sujeción o como raíl transversal, en varias dimensiones para diferentes luces y cargas según los requisitos estáticos, base de raíl con agujeros ranurados de 75 x 15 mm en incrementos de 100 mm para facilitar el montaje desde arriba, disponible opcionalmente en blanco o anodizado en negro.

| Nº de artículo | Designación                | a en mm | b en mm | c en mm | Material |
|----------------|----------------------------|---------|---------|---------|----------|
| 03-001362      | Raíl C 38-1,6 2,20 m       | 52      | 38      |         | Alu      |
| 03-001364      | Raíl C 38-1,6 5.40 m       | 52      | 38      |         | Alu      |
| 03-001441      | Raíl C 47-2 2.40 m         | 52      | 47      |         | Alu      |
| 03-001366      | Raíl C 47-2 2.20 m         | 52      | 47      |         | Alu      |
| 03-001368      | Raíl C 47-2 4.30 m         | 52      | 47      |         | Alu      |
| 03-001369      | Raíl C 47-2 5.40 m         | 52      | 47      |         | Alu      |
| 03-001371      | Raíl C 71-2 5.40 m         | 52      | 71      |         | Alu      |
| 03-001363      | Raíl C 38-1,6 2.20 m negro | 52      | 38      |         | Alu      |
| 03-001365      | Raíl C 38-1,6 5.40 m negro | 52      | 38      |         | Alu      |
| 03-001367      | Raíl C 47-2 2.20 m negro   | 52      | 47      |         | Alu      |
| 03-001370      | Raíl C 47-2 5.40 m negro   | 52      | 47      |         | Alu      |

## Tuerca de brida autoblocante dentada M12

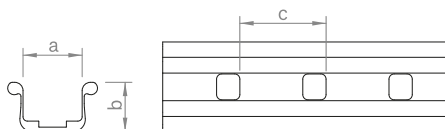


Tuerca de brida autobloqueante dentada M12, AF 18 para la conexión del perfil en C a los soportes de módulo de cubierta vegetal.

| Nº de artículo | Designación                              | a en mm | b en mm | c en mm | Material |
|----------------|--|---------|---------|---------|----------|
| 03-001280      | Tuerca de brida autoblocante dentada M12 |         |         |         | V2A      |

## Sistema de cubierta verde: Elementos individuales

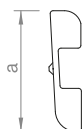
### Conector de raíl C38



Raíl C de conector 38, l = 325 mm, con dos tornillos de cabeza troncocónica y tuercas de seguridad con accionamiento hexagonal SW 18, opcionalmente como versión de cojinete flotante con cuatro tornillos de cabeza troncocónica. Unidades de embalaje alternativas véase la p. 55.

| Nº de artículo | Designación                 | a en mm | b en mm | c en mm | Material  |
|----------------|-----------------------------|---------|---------|---------|-----------|
| 03-001105      | Set conector de raíl C38    | 35      | 28.5    | 50      | Alu / V2A |
| 03-001106      | Set junta de dilatación C38 | 35      | 28.5    | 50      | Alu / V2A |

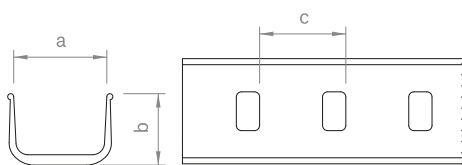
### Conector de raíl C47



Conector raíl C 47, l = 200 mm, unión atornillada con cuatro tornillos autorroscantes con accionamiento hexagonal SW 8.

| Nº de artículo | Designación                | a en mm | b en mm | c en mm | Material  |
|----------------|----------------------------|---------|---------|---------|-----------|
| 03-000925      | Set conector de raíl C47 S | 30      |         |         | Alu / V2A |

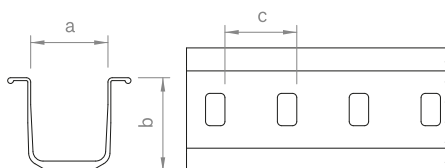
### Conector de raíl C47



Conector del raíl C 47, l = 325 mm, con dos tornillos de cabeza troncocónica y tuercas de seguridad con accionamiento hexagonal SW 18, opcionalmente como versión de cojinete flotante con cuatro tornillos de cabeza troncocónica.

| Nº de artículo | Designación                 | a en mm | b en mm | c en mm | Material  |
|----------------|-----------------------------|---------|---------|---------|-----------|
| 03-000001      | Set conector de raíl C47    | 52      | 40      | 50      | Alu / V2A |
| 03-000138      | Set junta de dilatación C47 | 52      | 40      | 50      | Alu / V2A |

### Conector de raíl C71

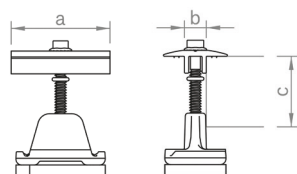


Raíl C de conector 71, l = 490 mm, con cuatro tornillos de cabeza troncocónica, arandelas y tuercas de seguridad con accionamiento hexagonal SW 18, opcionalmente como versión de cojinete flotante.

| Nº de artículo | Designación                 | a en mm | b en mm | c en mm | Material  |
|----------------|-----------------------------|---------|---------|---------|-----------|
| 03-000151      | Set conector de raíl C71    | 52      | 67      | 50      | Alu / V2A |
| 03-000265      | Set junta de dilatación C71 | 52      | 67      | 50      | Alu / V2A |

## Sistema de cubierta verde: Elementos individuales

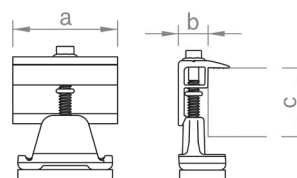
### Pinza intermedia de raíl C, raíl C-N y cubierta verde módulos en el raíl



Abrazadera central para el montaje de módulos en el raíl C, C-N o al cubierta verde, fácil de montar gracias a la función de bloqueo. Tornillo de apriete hexagonal externo SW 8. Para alturas de marco de 30 - 42 mm o 43 - 52 mm, disponible en aluminio o negro anodizado

| Nº de artículo | Designación   | a en mm | b en mm | c en mm | Material       |
|----------------|---|---------|---------|---------|----------------|
| 03-001345      | Set pinza intermedia 30-42 C                                | 52      | 11,4    | 30-42   | Alu / V2A / PE |
| 03-000285      | Cierre de contacto de la abrazadera media 42-52 Set C       | 52      | 11,4    | 43-52   | Alu / V2A / PE |
| 03-001346      | Set pinza intermedia 30-42 C negro                          | 52      | 11,4    | 30-42   | Alu / V2A / PE |
| 03-000286      | Cierre de contacto de la abrazadera media 42-52 Set C negro | 52      | 11,4    | 43-52   | Alu / V2A / PE |

### Pinza final de raíl C, raíl C-N y cubierta verde módulos en el raíl



Abrazadera final para fijar los módulos al raíl C, raíl C-N o al cubierta verde, fácil de instalar gracias a la función de bloqueo. Tornillo de apriete hexagonal externo SW 8. Para alturas de marco de 30 - 42 mm o 43 - 52 mm, disponible en aluminio o negro anodizado

| Nº de artículo | Designación                   | a en mm | b en mm | c en mm | Material       |
|----------------|-------------------------------|---------|---------|---------|----------------|
| 03-001236      | Set pinza final 30-42 C       | 52      | 14      | 30-42   | Alu / V2A / PE |
| 03-000287      | Set pinza final 43-52 C       | 52      | 14      | 43-52   | Alu / V2A / PE |
| 03-001237      | Set pinza final 30-42 C negro | 52      | 14      | 30-42   | Alu / V2A / PE |
| 03-000288      | Set pinza final 43-52 C negro | 52      | 14      | 43-52   | Alu / V2A / PE |